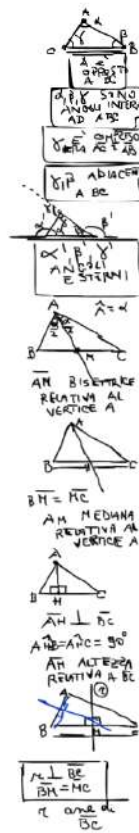


Lezione 51

Triangoli: definizioni introduttive

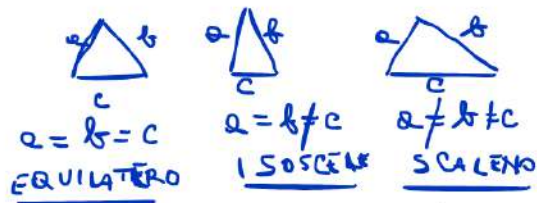
- Un triangolo è un poligono di tre lati.
- Gli estremi dei lati si chiamano vertici.
- Un vertice di esse apposta a un lato se non appartiene a quel lato.
- Si chiamano angoli interni del triangolo i tre angoli formati dalle varie coppie di lati.
- Un angolo interno si dice compreso fra i due lati, quando i lati dell'angolo convergono nei lati del triangolo.
- Un angolo interno si dice adiacente ad un lato del triangolo quando uno dei suoi lati contiene quel lato del triangolo.
- Un angolo si dice esterno al triangolo se è un angolo adiacente ad un angolo interno.
- Si dice bisettrice relativa ad un vertice, il segmento che divide l'angolo di vertice in due parti perfettamente uguali, incontrando il lato opposto al vertice dalla quale è condotto.
- Si dice mediana relativa ad un vertice, il segmento che condotto da quel determinato vertice, divide a metà la lunghezza del suo lato opposto.
- Si dice altezza di un triangolo relativa a un suo determinato lato il segmento che viene condotto perpendicolarmente da un vertice verso il lato opposto.
- Si dice asse di un triangolo, relativo ad un suo lato, la retta o il segmento ai che arriva perpendicolarmente al lato a cui è relativo, ed che incontra il punto medio del lato a esso relativo.



CLASSIFICAZIONE DEI TRIANGOLI

Un triangolo si può classificare in base ai lati:

- **equilatero**, se tutti e tre i lati sono uguali (congruenti);
- **isoscele**, se ha almeno due lati uguali (congruenti);
- **scaleno**, se ha i lati a due a due non uguali (congruenti);



Un triangolo si può classificare in base agli angoli:

- **rettangolo**, se ha un angolo interno retto. Nel triangolo rettangolo i due lati perpendicolari fra di loro si definiscono cateti, mentre il lato non perpendicolare è definito ipotenusa
- **acutangolo**, se ha tutti gli angoli interni acuti, cioè minori di 90 gradi.
- **ottusangolo**, se ha un angolo interno ottuso, cioè maggiore di 90 gradi.

